



PAZIENTI

MIELOMA

SEMINARIO PAZIENTI - MEDICI

MIELOMA MULTIPLA: IL PERCORSO DIAGNOSTICO

Barbara Gamberi (Reggio Emilia)

con il supporto di:



con il patrocinio di:



Accertamenti diagnostici

- **Permettono la diagnosi di mieloma**
- **Determinano l'inizio della terapia**
- **Indirizzano verso la migliore terapia**
- **Valutano la risposta al trattamento**
- **Permettono il monitoraggio della malattia**

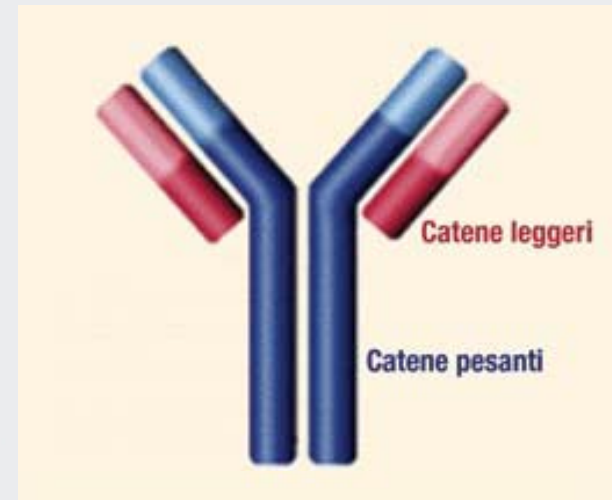
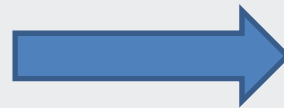
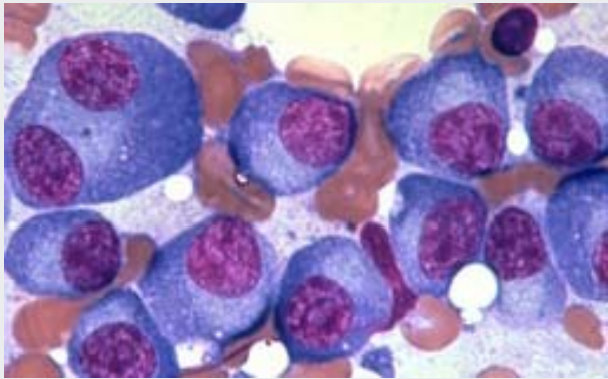
Accertamenti diagnostici

- **Laboratorio**
- **Radiologia**
- **Biopsia**

Accertamenti diagnostici

- **Laboratorio**
- **Radiologia**
- **Biopsia ed aspirato**

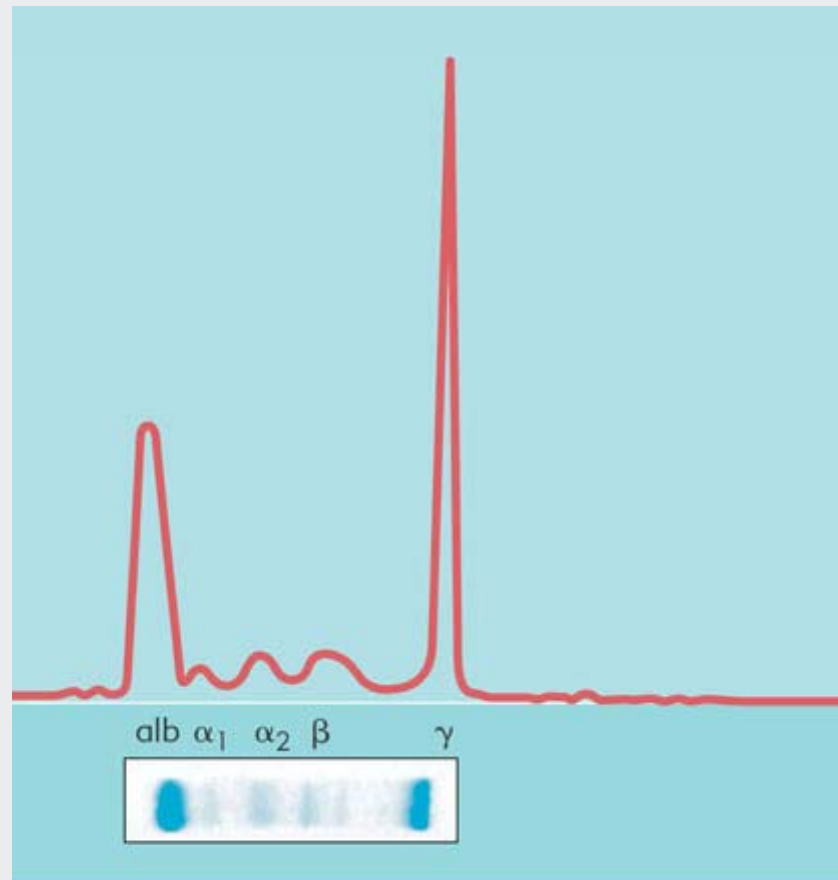
Mieloma Multiplo



AIL - SEMINARIO PAZIENTI - MEDICI

... il punto di vista dei pazienti

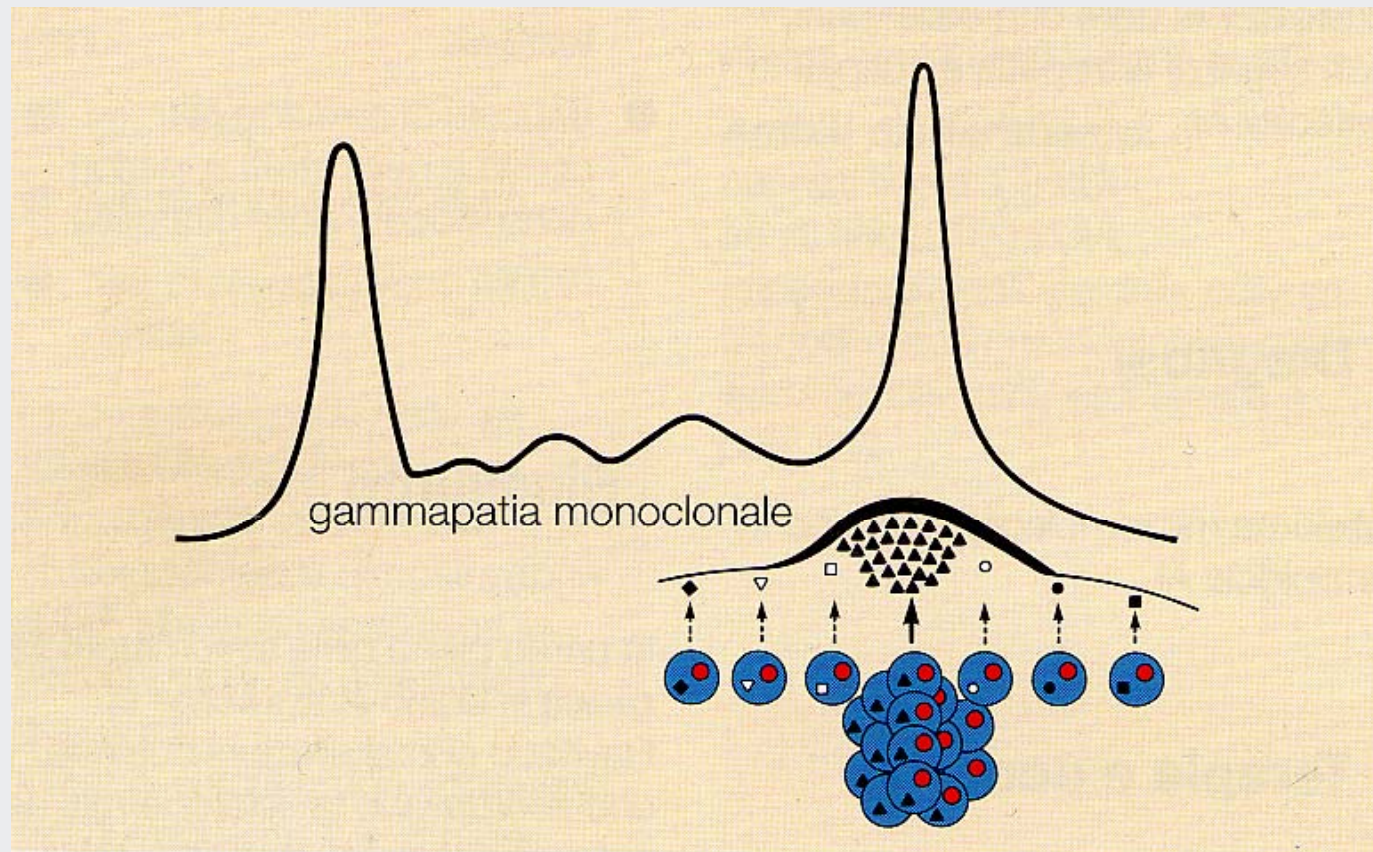
Elettroforesi



AIL - SEMINARIO PAZIENTI - MEDICI

... il punto di vista dei pazienti

Elettroforesi

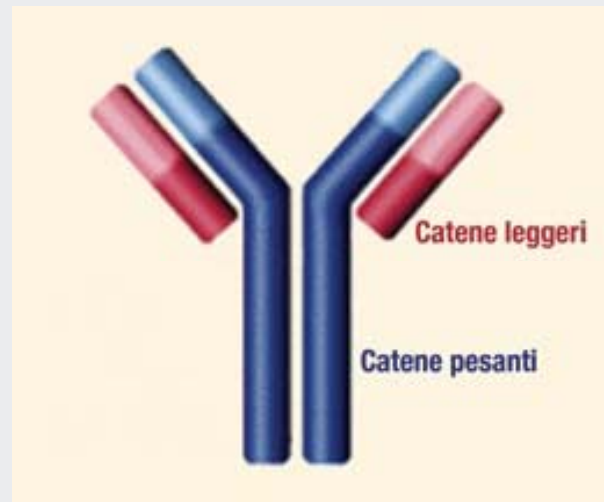


AIL - SEMINARIO PAZIENTI - MEDICI

... il punto di vista dei pazienti

Immunofissazione

- Documenta la presenza di un tipo specifico di proteina monoclonale

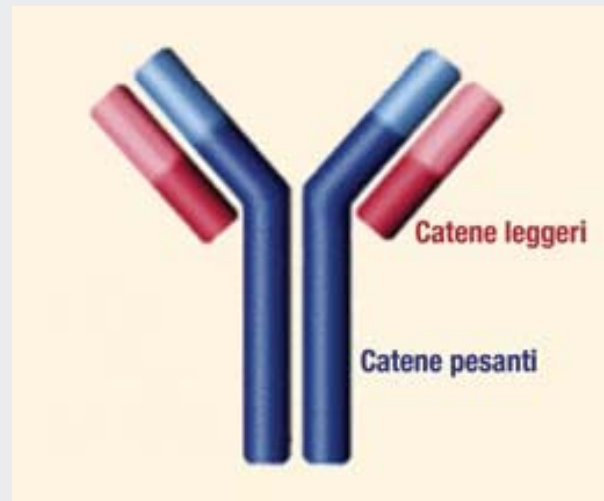


AIL - SEMINARIO PAZIENTI - MEDICI

... il punto di vista dei pazienti

Proteinuria di Bence Jones

- Evidenzia la presenza delle catene leggere che dal sangue passano alle urine

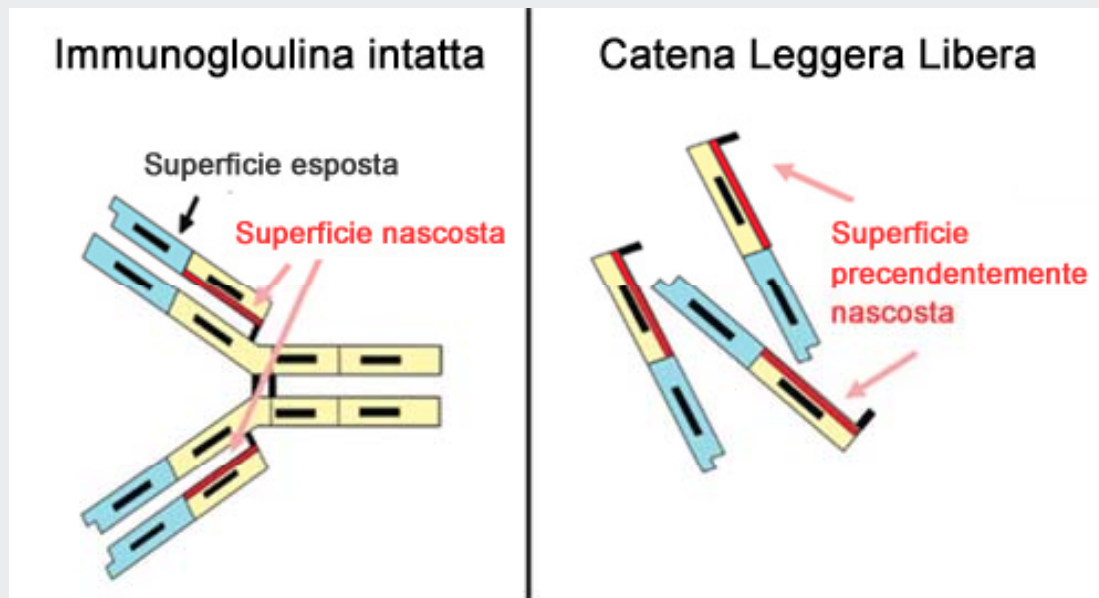


AIL - SEMINARIO PAZIENTI - MEDICI

... il punto di vista dei pazienti

Catene leggere libere

- Quantifica le catene leggere libere κ o λ



AIL - SEMINARIO PAZIENTI - MEDICI

... il punto di vista dei pazienti

Emocromo

- **Numero dei globuli bianchi**
- **Livello dell'emoglobina: anemia**
- **Numero delle piastrine**

Biochimici

- **Creatininemia: funzionalità renale**
- **Funzionalità epatica**
- **Calcemia: danno osseo**

Accertamenti diagnostici

- **Laboratorio**
- **Radiologia**
- **Biopsia ed aspirato**

Rx scheletro

- Ricerca di lesioni ossee
- Osteoporosi, lisi, fratture
- Semplice
- Non evidenzia le lesioni più piccole
- Non discerne se la malattia è attiva o meno



AIL - SEMINARIO PAZIENTI - MEDICI

... il punto di vista dei pazienti

TAC

- **Esame più preciso**
- **Segmenti limitati**
- **Mezzo di contrasto**
- **Mieloma extramidollare**



AIL - SEMINARIO PAZIENTI - MEDICI

... il punto di vista dei pazienti

RMN

- **Infiltrazione del midollo osseo**
- **Compressione del midollo spinale e/o dei nervi**
- **Analizza segmenti limitati**



PET

- **Somministrazione di un tracciante che viene assorbito dalle cellule del mieloma**
- **La distribuzione del tracciante è registrata dal tomografo**
- **Analizza tutto il corpo**
- **Utile nei mieloami non secernenti**
- **Utile nei quadri dubbi**

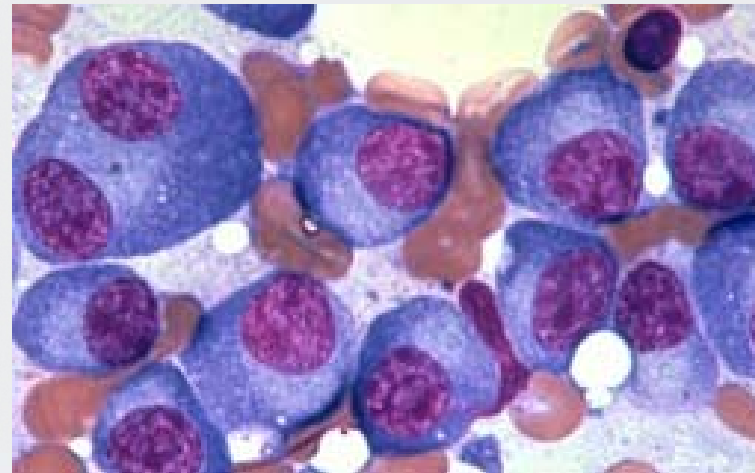


Accertamenti diagnostici

- **Laboratorio**
- **Radiologia**
- **Biopsia ed aspirato**

Biopsia ed aspirato midollare

- **Prelievo di un cilindro osseo e/o di sangue midollare (anca) in anestesia locale**
- **Esame al microscopio**
- **Diagnosi e monitoraggio della risposta**

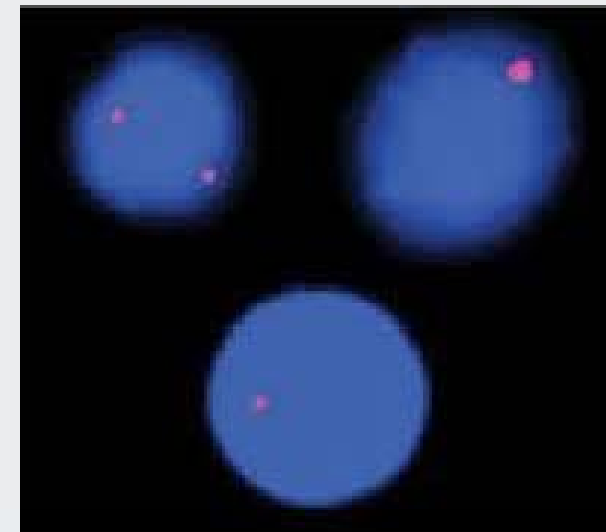
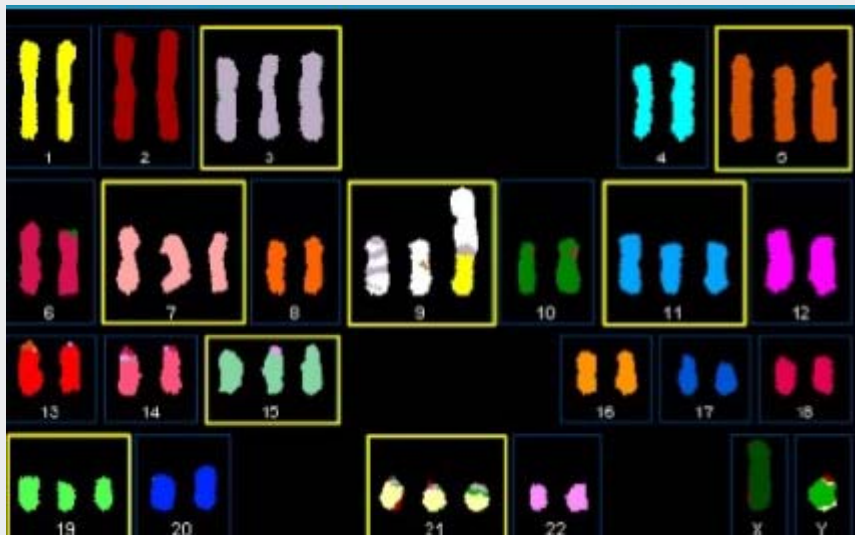


AIL - SEMINARIO PAZIENTI - MEDICI

... il punto di vista dei pazienti

Genetica

- Studia il numero e le alterazioni dei cromosomi delle plasmacellule
- Studi in corso per una possibile correlazione con tipi particolari di mieloma e per indirizzare la terapia



AIL - SEMINARIO PAZIENTI - MEDICI

... il punto di vista dei pazienti

Tempistica degli esami

	Diagnosi	Iniziare la terapia e valutare la risposta	Complicanze
Componente monoclonale	√	√	
Rx		√	√
Biopsia ossea	√	√	
Emocromo		√	√
Creatinina		√	√
calcemia		√	√

AIL - SEMINARIO PAZIENTI - MEDICI

... il punto di vista dei pazienti