



PAZIENTI

MIELOMA

SEMINARIO PAZIENTI - MEDICI

Il Mieloma Multiplo: una rivisitazione generale

Patrizia Tosi (Rimini)

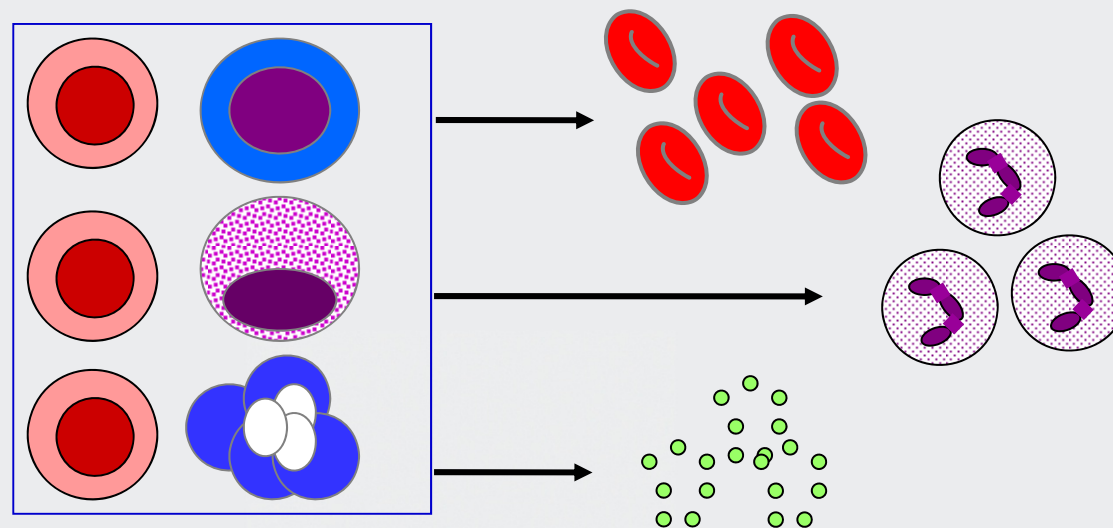
con il supporto di:



con il patrocinio di:



Normale

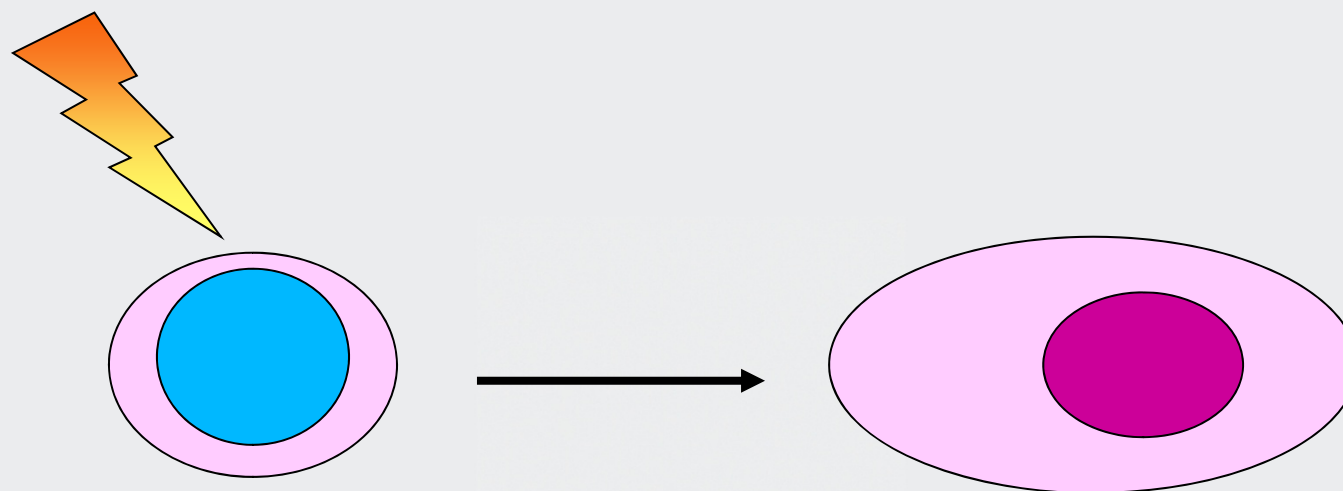


AIL - SEMINARIO INTERATTIVO MEDICI, PAZIENTI E FAMIGLIE

17/09/13

... il punto di vista dei pazienti

Nessuna causa nota
Benzene
Radiazioni
Pesticidi

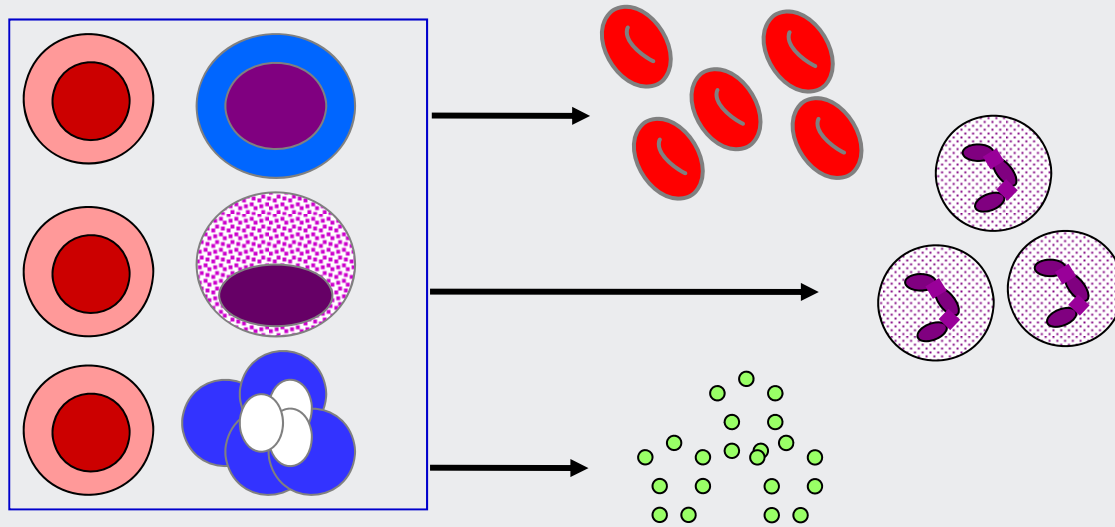


17/09/13

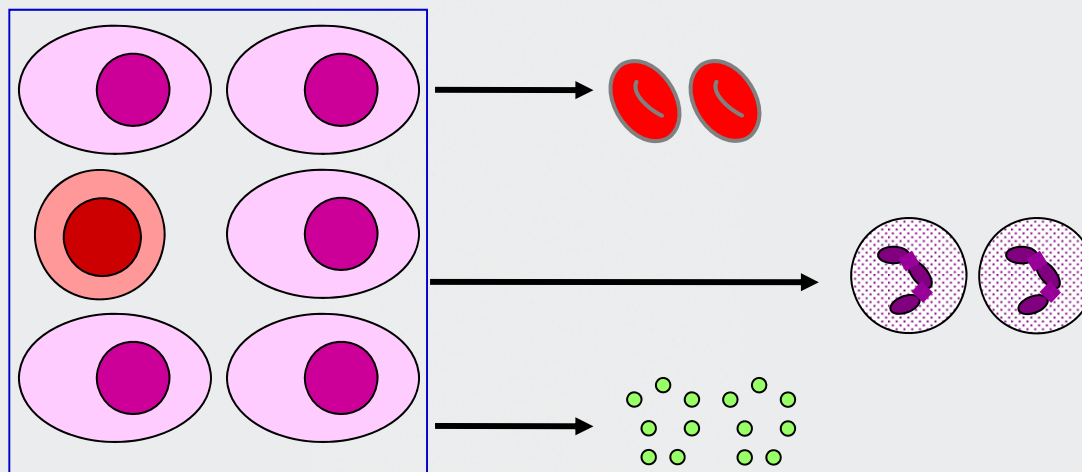
AIL - SEMINARIO INTERATTIVO MEDICI, PAZIENTI E FAMIGLIE

... il punto di vista dei pazienti

Normale



Mieloma

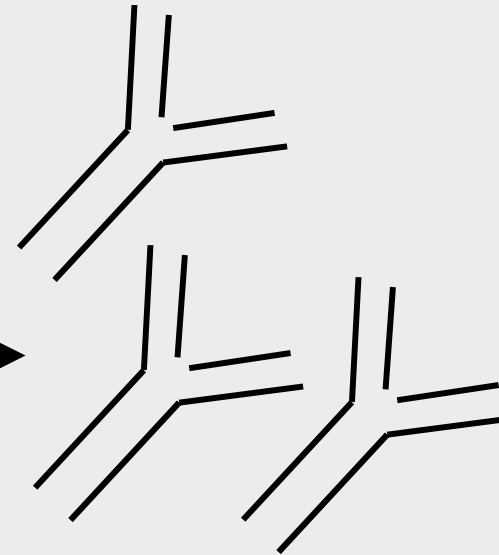
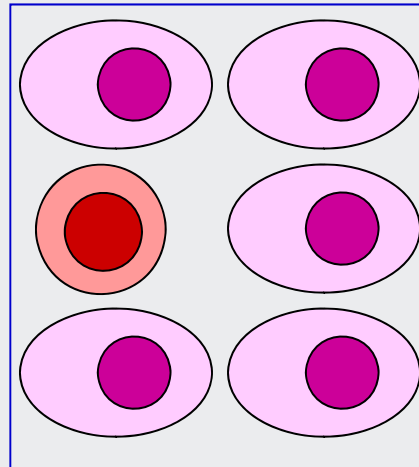


AIL - SEMINARIO INTERATTIVO MEDICI, PAZIENTI E FAMIGLIE

17/09/13

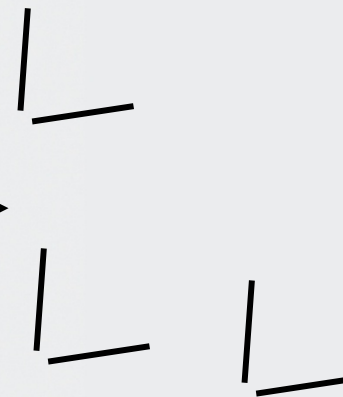
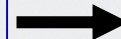
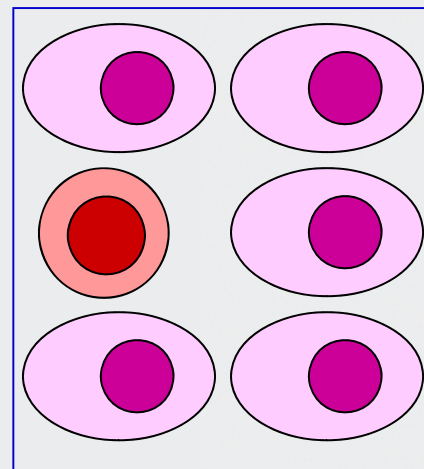
... il punto di vista dei pazienti

Mieloma



Nel siero

**Mieloma
Bence Jones**



Nelle urine

AIL - SEMINARIO INTERATTIVO MEDICI, PAZIENTI E FAMIGLIE

17/09/13

... il punto di vista dei pazienti

Epidemiologia

7/100000 nuovi casi/anno

39000 nuovi casi/anno in Europa

Più frequente nel sesso maschile (1 volta e mezzo)

Più frequente nella razza nera (2 volte)

Più frequente negli individui della stessa famiglia

Età mediana di insorgenza: 70aa

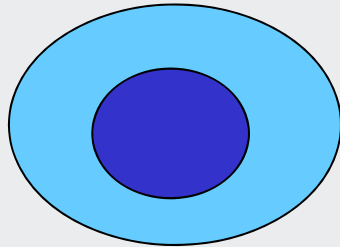
**Il 70 % dei pazienti ha lesioni
ossee all'esordio di malattia**

17/09/13

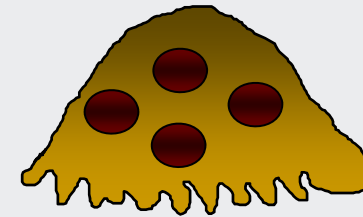
AIL - SEMINARIO INTERATTIVO MEDICI, PAZIENTI E FAMIGLIE

... il punto di vista dei pazienti

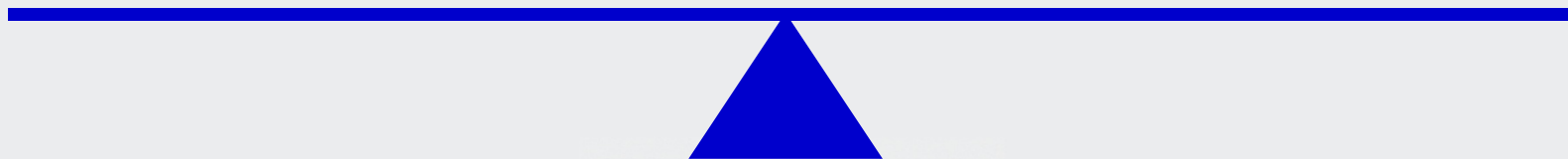
La malattia ossea nel MM



Osteoblasti



Osteoclasti

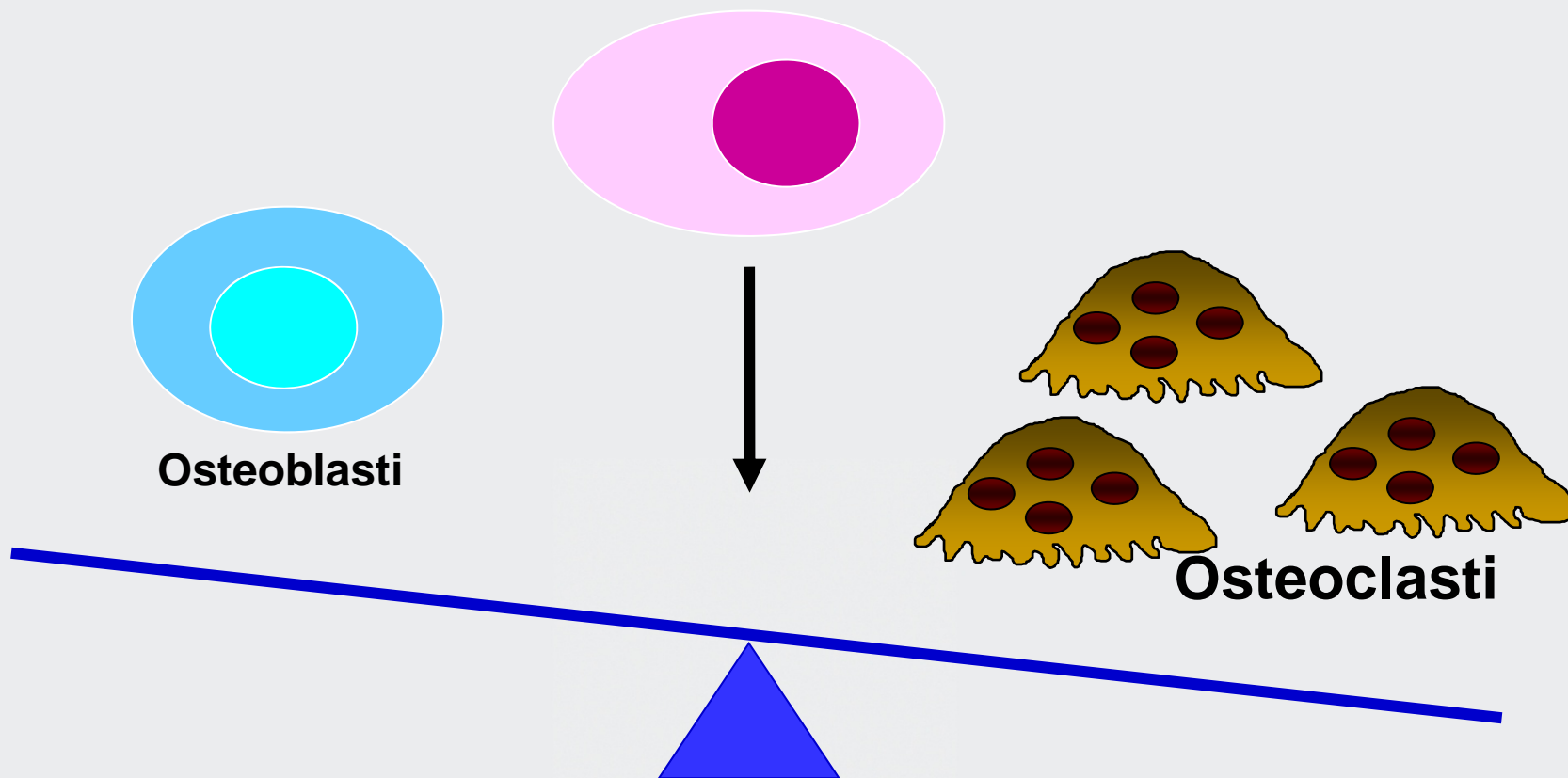


AIL - SEMINARIO INTERATTIVO MEDICI, PAZIENTI E FAMIGLIE

17/09/13

... il punto di vista dei pazienti

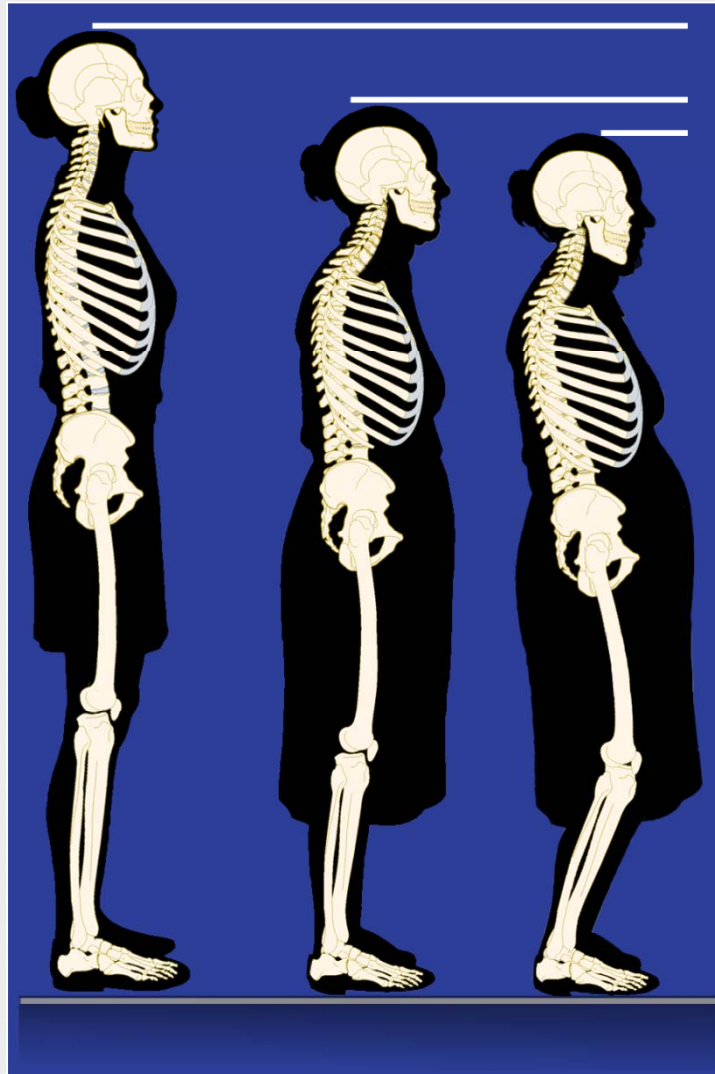
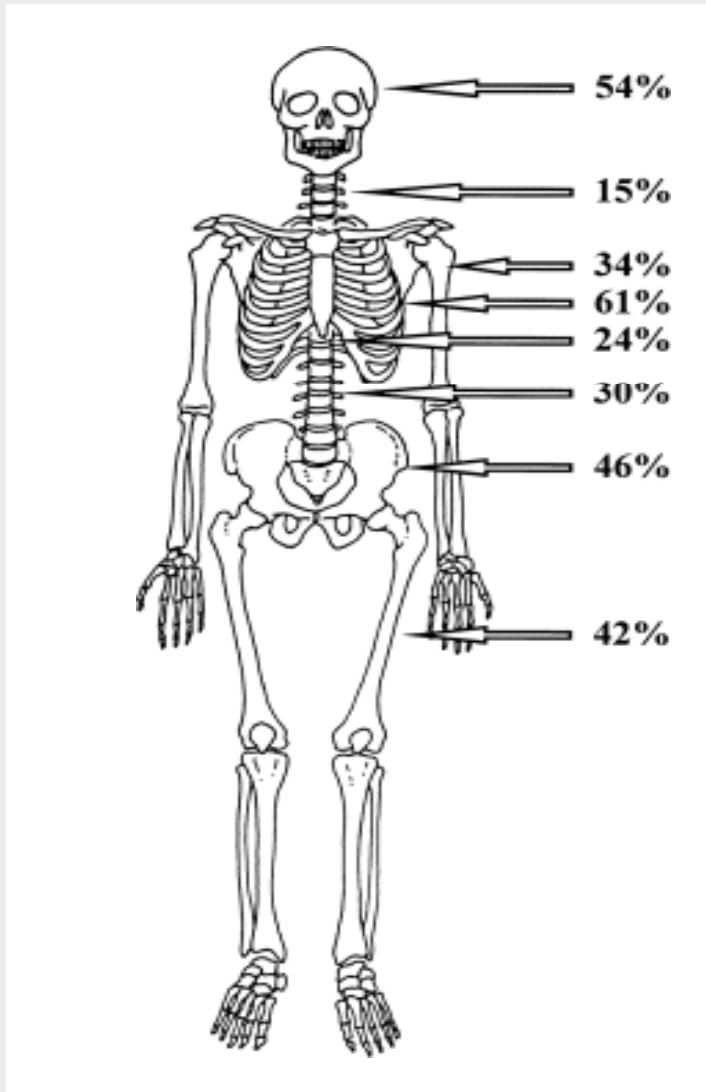
La malattia ossea nel MM



AIL - SEMINARIO INTERATTIVO MEDICI, PAZIENTI E FAMIGLIE

17/09/13

... il punto di vista dei pazienti



AIL - SEMINARIO INTERATTIVO MEDICI, PAZIENTI E FAMIGLIE

17/09/13

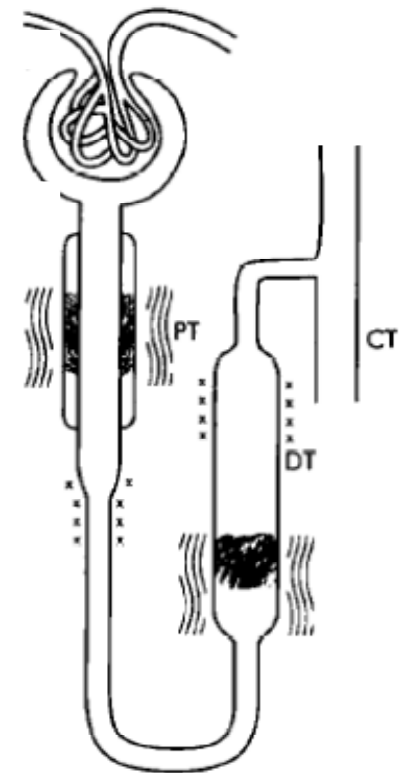
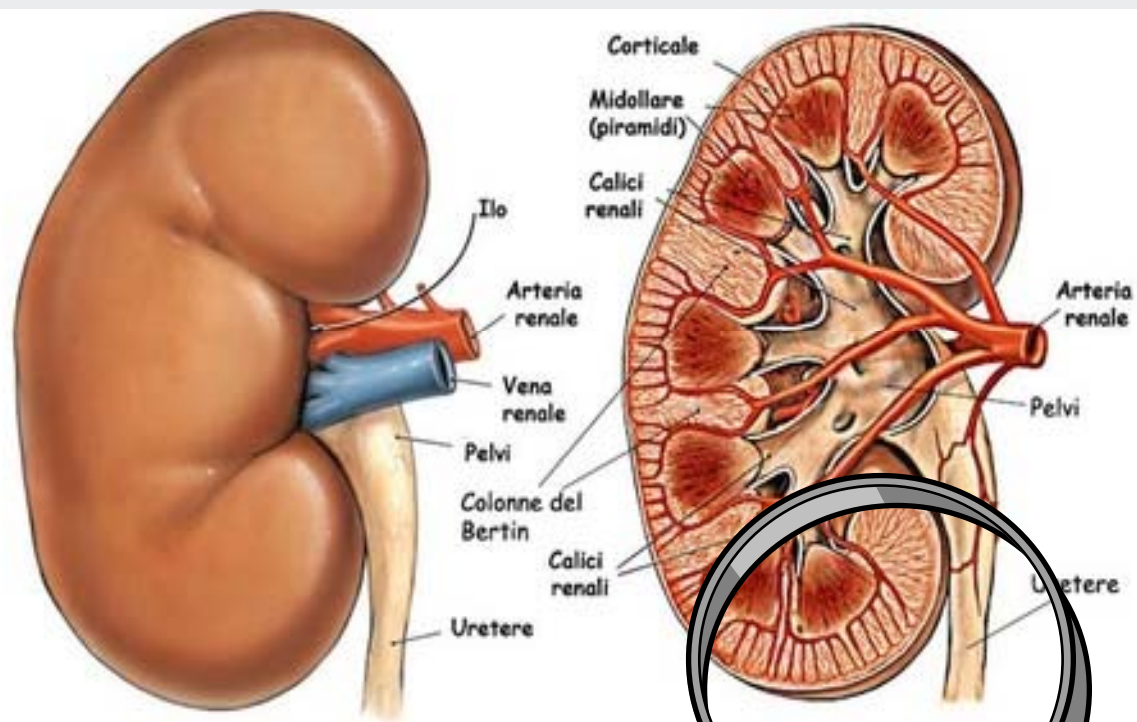
... il punto di vista dei pazienti

Il 60% dei pazienti ha anemia
all'esordio di malattia
L'astenia è il primo sintomo

Il 20% dei pazienti ha insufficienza renale all'esordio di malattia

Si manifesta con edemi, riduzione della diuresi, nausea
“urina con la schiuma”

E' aggravata dall'uso di anti infiammatori



AIL - SEMINARIO INTERATTIVO MEDICI, PAZIENTI E FAMIGLIE

... il punto di vista dei pazienti

Ipercalcemia

Presente in circa il 20% dei pazienti all'esordio

Dovuta ad aumentato riassorbimento osseo con rilascio di calcio nel sangue

si manifesta con sete intensa, nausea, vomito, confusione mentale, delirio

Infezioni

Dovute a deficit di anticorpi “normali”

Più frequenti dopo alcuni tipi di terapia in caso di malattia avanzata

MGUS

(gammopatia monoclonale di significato indeterminato)

Presente nel 10% degli individui > 60 anni

Diagnosi occasionale

Clinica assente

Non deve essere trattata

Il mieloma asintomatico

11% di tutti i mielomi

componente monoclonale > 3g/L

Plasmacellule midollari > 10%

Assenza di sintomi

Anemia
Ipercalcemia
Insufficienza renale
Lesioni ossee

Segnali d'allarme

Dolore osseo non articolare, non migrante, che non si riduce con il riposo

Stanchezza inspiegata

Difficoltà di respiro in caso di sforzi

Nausea persistente

Gonfiore a piedi e/o gambe

Amiloidosi

Provocata dalla deposizione in organi e tessuti di una proteina alterata

Si manifesta con

- cardiopatia
- insufficienza renale
- neuropatia
- epatopatia